

Single ended Lamps



口金タイプ
G4



口金タイプ
G6.35



口金タイプ
GY6.35

■口金タイプ:G4

形式 Lamp Type	定格電圧 Voltage (V)	定格電力 Wattage (W)	全光束 Total Flux (lm)	分布温度 Color temperature (K)	定格寿命 Life (h)	点灯の向き Burning position	フィラメント 形式 Filament type	寸法 Dimension				ANSI	Fig. No.	用途 Main application											
								LCL (mm)	全長 MOL Max (mm)	外径 Outside diameter A Max (mm)	フィラメント Filament WxH (mm)			Projector	OHP	Microfilm	Fiber	Medical	Industrial	Photo finishing	Video/Movie	SSTV/Entertainment	Emergency		
JC 5-8 30H/G4	5	8	65	2700	3000	ANY	C-6	19.5	30	9	2.0×φ0.8	-	1												
JC 6-30 /G4	6	30	780	3200	100	ANY	CF-6	19.5	30	9	2.5×1.7	-	1	○											
JM 12-20 HO	12	20	-	3025	2000	ANY	C-6	19.5	29.3	8	3.3×φ0.89	-	1												
JB 12-23	12	23	500	3200	100	ANY	C-6	19.5	30	9	3.1×φ0.8	-	1												○

■口金タイプ:G6.35

形式 Lamp Type	定格電圧 Voltage (V)	定格電力 Wattage (W)	全光束 Total Flux (lm)	分布温度 Color temperature (K)	定格寿命 Life (h)	点灯の向き Burning position	口金形式 Base	フィラメント 形式 Filament type	寸法 Dimension				ANSI	Fig. No.	用途 Main application											
									LCL (mm)	全長 MOL Max (mm)	外径 Outside diameter A Max (mm)	フィラメント Filament WxH (mm)			Projector	OHP	Microfilm	Fiber	Medical	Industrial	Photo finishing	Video/Movie	SSTV/Entertainment			
JC 12-50	12	50	1600	3300	50	BD/HOR	G6.35-13	CF-6	30	44	11.5	3.0×1.6	BRL/BCD	2	○											
JC 24-150 20H	24	150	3300	3025	2000	BD/HOR	G6.35-15	CF-6	30	50	13.5	7.7×3.7	-	2	○											
FDV 24-150	24	150	4300	3300	100	BD/HOR	G6.35-15	CF-6	30	50	13.5	6.5×3.0	FDV	2	○											
JC 24-150	24	150	5000	3400	50	BD/HOR	G6.35-15	CF-6	32	50	13.5	6.1×3.0	-	2	○											
JC 24-250	24	250	8500	3400	50	BD/HOR	G6.35-15	CF-6	33	55	13.5	6.9×3.5	EHJ	2	○											
FNT 24-275	24	275	10000	3400	75	BD/HOR	G6.35-15	CF-6	33	55	13.5	7.2×3.5	FNT	2	○											
JC 36-400 H1	36	400	14500	3400	100	BD/HOR	G6.35-20	CF-6	36	60	18	9.5×5.3	-	2	○											
JC 36-400 /S	36	400	14500	3450	50	BD/HOR	G6.35-20	CF-6	36	60	18	8.0×5.8	EVD	2	○											
EVD 36-400	36	400	16000	3450	50	BD/HOR	G6.35-20	CF-6	36	60	18	9.5×4.7	EVD	2	○											
EVD 36-400 -3	36	400	16000	3450	50	BD/HOR	G6.35-20	CF-6	36	60	18	8.7×5.0	EVD	2	○											
JCD 100-100	100	100	2100	3050	100	BD/HOR	G6.35-15	CC-6	30	50	13.5	7.5×φ2.2	-	2	○											
JCD 100-150 M	100	150	3300	3075	300	BD/HOR	G6.35-15	CC-6	32	50	13.5	8.1×φ2.8	ESY	2	○											
JCD 100-300 T	100	300	6900	3100	300	BD/HOR	G6.35-20	CC-6	33	50	16	10.3×φ4.1	-	2												
JCD 120-150 BT	120	150	3300	3050	200	BD/HOR	G6.35-15	CC-6	30	50	13.5	7.4×φ3.1	-	2												
JCD 120-150 C-T	120	150	4100	3200	50	BD/HOR	G6.35-15	CC-6	30	50	13.5	7.3×φ2.7	-	2	○											

■口金タイプ:GY6.35

形式 Lamp Type	定格電圧 Voltage (V)	定格電力 Wattage (W)	全光束 Total Flux (lm)	分布温度 Color temperature (K)	定格寿命 Life (h)	点灯の向き Burning position	口金形式 Base	フィラメント 形式 Filament type	寸法 Dimension				ANSI	Fig. No.	用途 Main application												
									LCL (mm)	全長 MOL Max (mm)	外径 Outside diameter A Max (mm)	フィラメント Filament WxH (mm)			Projector	OHP	Microfilm	Fiber	Medical	Industrial	Photo finishing	Video/Movie	SSTV/Entertainment				
JC 12-100 H20	12	100	2400	3100	2000	BD/HOR	GY6.35-13	CF-6	30	44	11.5	5.7×3.0	EVA	3	○												
JC 22.5-100	22.5	100	2350	3000	1000	BD/HOR	GY6.35-13	CF-6	30	46	11.5	6.0×3.0	-	3													
JC 24-300	24	300	10450	3400	50	BD/HOR	GY6.35-15	CF-6	33	55	13.5	6.7×4.6	-	3	○												
JC 24-300 L/2	24	300	10450	3500	50	BD/HOR	GY6.35 CSC	CF-6	33	55	13.5	6.7×4.6	FLW	4	○												

Fig.1

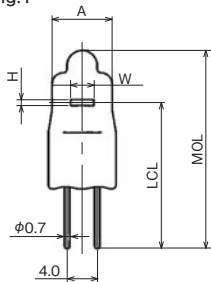


Fig.2

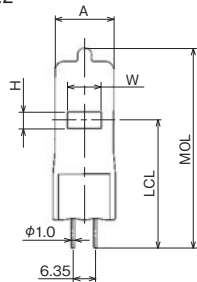


Fig.3

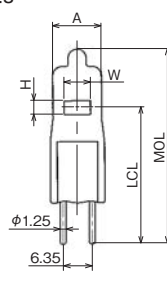
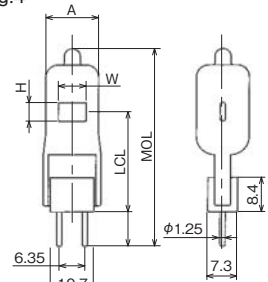


Fig.4



Single ended Lamps



口金タイプ
G5.3



口金タイプ
G6.35 (19×19)



口金タイプ
G6.35 (15×19)

■口金タイプ:G5.3

形式 Lamp Type	定格電圧 Voltage (V)	定格電力 Wattage (W)	全光束 Total Flux (lm)	分布温度 Color temperature (K)	定格寿命 Life (h)	点灯の向き Burning position	フィラメント 形式 Filament type	寸法 Dimension				ANSI	Fig. No.	用途 Main application												
								LCL (mm)	全長 MOL Max (mm)	外径 Outside diameter A Max (mm)	フィラメント Filament WxH (mm)			Projector	OHP	Microfilm	Fiber	Medical	Industrial	Photo finishing	Video/Movie	SSTV/Entertainment	Other			
EYB 82-360	82	360	11000	3300	75	BD/HOR	CC-8	31.8	57	11.5	φ4.0×7.0	EYB	5	<input type="checkbox"/>	<input type="checkbox"/>	<input type="checkbox"/>	<input type="checkbox"/>	<input type="checkbox"/>	<input type="checkbox"/>	<input type="checkbox"/>	<input type="checkbox"/>	<input type="checkbox"/>	<input type="checkbox"/>	<input type="checkbox"/>	<input type="checkbox"/>	
EYB 86-360	86	360	10000	3300	75	BD/HOR	CC-8	31.8	57	11.5	φ4.1×7.8	EYB-5	5	<input type="checkbox"/>	<input type="checkbox"/>	<input type="checkbox"/>	<input type="checkbox"/>	<input type="checkbox"/>	<input type="checkbox"/>	<input type="checkbox"/>	<input type="checkbox"/>	<input type="checkbox"/>	<input type="checkbox"/>	<input type="checkbox"/>	<input type="checkbox"/>	<input type="checkbox"/>
GCA 120-250	120	250	7000	3200	50	BD/HOR	CC-8	32.0	57	11.5	φ3.5×8.0	GCA	5	<input type="checkbox"/>	<input type="checkbox"/>	<input type="checkbox"/>	<input type="checkbox"/>	<input type="checkbox"/>	<input type="checkbox"/>	<input type="checkbox"/>	<input type="checkbox"/>	<input type="checkbox"/>	<input type="checkbox"/>	<input type="checkbox"/>	<input type="checkbox"/>	<input type="checkbox"/>
DVY 120-650 R	100	500	12000	3130	30	BD/HOR	CC-6	36.5	63	24	14.1×φ4.8	DVY	6	<input type="checkbox"/>	<input type="checkbox"/>	<input type="checkbox"/>	<input type="checkbox"/>	<input type="checkbox"/>	<input type="checkbox"/>	<input type="checkbox"/>	<input type="checkbox"/>	<input type="checkbox"/>	<input type="checkbox"/>	<input type="checkbox"/>	<input type="checkbox"/>	<input type="checkbox"/>

■口金タイプ:G6.35/19×19

形式 Lamp Type	定格電圧 Voltage (V)	定格電力 Wattage (W)	全光束 Total Flux (lm)	分布温度 Color temperature (K)	定格寿命 Life (h)	点灯の向き Burning position	フィラメント 形式 Filament type	寸法 Dimension				ANSI	Fig. No.	用途 Main application												
								LCL (mm)	全長 MOL Max (mm)	外径 Outside diameter A Max (mm)	フィラメント Filament WxH (mm)			Projector	OHP	Microfilm	Fiber	Medical	Industrial	Photo finishing	Video/Movie	SSTV/Entertainment	Other			
JC 24-150 L	24	150	4800	3400	50	BD/HOR	CF-6	37	61	13.5	6.1×3.0	-	7	<input type="checkbox"/>	<input type="checkbox"/>	<input type="checkbox"/>	<input type="checkbox"/>	<input type="checkbox"/>	<input type="checkbox"/>	<input type="checkbox"/>	<input type="checkbox"/>	<input type="checkbox"/>	<input type="checkbox"/>	<input type="checkbox"/>	<input type="checkbox"/>	<input type="checkbox"/>
JC 24-250 L	24	250	8500	3400	50	BD/HOR	CF-6	37	63	13.5	6.9×3.5	-	7	<input type="checkbox"/>	<input type="checkbox"/>	<input type="checkbox"/>	<input type="checkbox"/>	<input type="checkbox"/>	<input type="checkbox"/>	<input type="checkbox"/>	<input type="checkbox"/>	<input type="checkbox"/>	<input type="checkbox"/>	<input type="checkbox"/>	<input type="checkbox"/>	<input type="checkbox"/>

■口金タイプ:G6.35/15×19

形式 Lamp Type	定格電圧 Voltage (V)	定格電力 Wattage (W)	全光束 Total Flux (lm)	分布温度 Color temperature (K)	定格寿命 Life (h)	点灯の向き Burning position	フィラメント 形式 Filament type	寸法 Dimension				ANSI	Fig. No.	用途 Main application												
								LCL (mm)	全長 MOL Max (mm)	外径 Outside diameter A Max (mm)	フィラメント Filament WxH (mm)			Projector	OHP	Microfilm	Fiber	Medical	Industrial	Photo finishing	Video/Movie	SSTV/Entertainment	Other			
JCD 100-300 CL	100	300	7500	3200	150	BD/HOR	CC-6	37	63	24	13.5×φ3.2	-	8	<input type="checkbox"/>	<input type="checkbox"/>	<input type="checkbox"/>	<input type="checkbox"/>	<input type="checkbox"/>	<input type="checkbox"/>	<input type="checkbox"/>	<input type="checkbox"/>	<input type="checkbox"/>	<input type="checkbox"/>	<input type="checkbox"/>	<input type="checkbox"/>	<input type="checkbox"/>
JCD 100-500 CL	100	500	13500	3200	150	BD/HOR	CC-6	37	63	24	13.5×φ3.2	-	8	<input type="checkbox"/>	<input type="checkbox"/>	<input type="checkbox"/>	<input type="checkbox"/>	<input type="checkbox"/>	<input type="checkbox"/>	<input type="checkbox"/>	<input type="checkbox"/>	<input type="checkbox"/>	<input type="checkbox"/>	<input type="checkbox"/>	<input type="checkbox"/>	<input type="checkbox"/>
JCD 100-650 CL	100	650	17750	3200	150	BD/HOR	CC-6	37	63	24	14.0×φ5.3	-	8	<input type="checkbox"/>	<input type="checkbox"/>	<input type="checkbox"/>	<input type="checkbox"/>	<input type="checkbox"/>	<input type="checkbox"/>	<input type="checkbox"/>	<input type="checkbox"/>	<input type="checkbox"/>	<input type="checkbox"/>	<input type="checkbox"/>	<input type="checkbox"/>	<input type="checkbox"/>

Fig.5

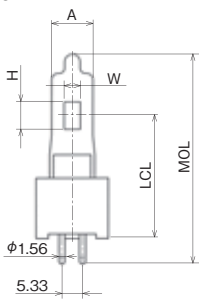


Fig.6

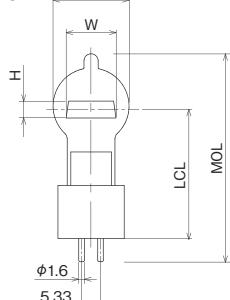


Fig.7

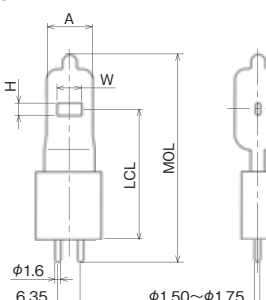
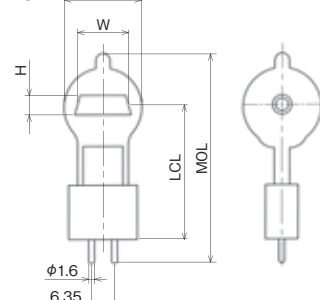


Fig.8



Single ended Lamps



口金タイプ
GY9.5



口金タイプ
GX9.5



口金タイプ
GYX9.5

■口金タイプ:GY9.5

形式 Lamp Type	定格電圧 Voltage (V)	定格電力 Wattage (W)	全光束 Total Flux (lm)	分布温度 Color temperature (K)	定格寿命 Life (h)	点灯の向き Burning position	フィラメント 形式 Filament type	寸法 Dimension				ANSI	Fig. No.	用途 Main application											
								LCL (mm)	全長 MOL Max (mm)	外径 Outside diameter A Max (mm)	フィラメント Filament WxH (mm)			Projector	OHP	Microfilm	Fiber	Medical	Industrial	Photo finishing	Video/Movie	Airfield	Other		
FDT 12-100	12	100	2900	3300	50	BD/HOR	CF-6	27	57.2	11.5	4.2×2.3	FDT	9												
FDS 24-150	24	150	4450	3400	50	BD/HOR	CF-6	33.4	57.2	13.5	6.5×3.0	FDS	9												
JF 6.6A-30 V3	6.6A	30	330	-	1000	BD/HOR	C-8	35	57	11.5	φ1.08×5.1	-	9												○
JF 6.6A-60 V	6.6A	60	1200	-	500	BD/HOR	C-8	38	60	13	φ1.5×6.5	-	9												○
JF 6.6A-150 V3	6.6A	150	3450	-	500	BD/HOR	CF-6	35	57	13.5	6.7×3.1	-	9												○
JF 6.6A-200 V3	6.6A	200	4800	-	500	BD/HOR	CF-6	35	57	13.5	6.9×4.1	-	9												○
JC 85-490	85	490	11000	3100	400	BD/HOR	C-13D	36.5	80	19.5	8.6×8.7	-	9									○			
EHA 100-500	100	500	-	3200	75	BD/HOR	C-13D Prox.Ref	36.5	76.2	19.5	8.0×8.5	EHA	10		○	○									
DZT 100-625	100	625	-	3350	75	BD/HOR	C-13D Prox.Ref	44.5	89	19.5	8.0×9.0	DZT	10		○	○									
JCP 100-650	100	650	18750	3300	75	BD/HOR	C-13D	36.5	76.2	19.5	8.6×8.7	-	10			○					○				
JCP 100-1000	100	1000	28500	3250	100	BD/HOR	C-13D	44.5	95	23	10.2×12.3	-	10			○									
EHA 120-500	120	500	-	3200	75	BD/HOR	C-13D Prox.Ref	36.5	76.2	19.5	8.0×8.0	EHA	10		○	○									
BVE 120-625	120	625	-	3350	75	BD/HOR	C-13D Prox.Ref	44.5	89	19.5	8.0×10	BVE	10			○									
BVA 120-900	120	900	-	3350	75	BD/HOR	C-13D Prox.Ref	44.5	89	19.5	8.0×10	BVA	10			○									
JPD 230-500 C-BP	230	500	11500	3150	500	BD/HOR	2CC-8	36.5	63	24	10.8×11	GCY	11										○		○

■口金タイプ:GX9.5

形式 Lamp Type	定格電圧 Voltage (V)	定格電力 Wattage (W)	全光束 Total Flux (lm)	分布温度 Color temperature (K)	定格寿命 Life (h)	点灯の向き Burning position	フィラメント 形式 Filament type	寸法 Dimension				ANSI	Fig. No.	用途 Main application											
								LCL (mm)	全長 MOL Max (mm)	外径 Outside diameter A Max (mm)	フィラメント Filament WxH (mm)			Projector	OHP	Microfilm	Fiber	Medical	Industrial	Photo finishing	Video/Movie	SSTV/Entertainment	Other		
JP 100-1000 B/BP	100	1000	17500	3050	500	BD/HOR	C-13D	55	100	28.4	10.2×15.7	-	12												○
JP 100-1000 C/BP	100	1000	21000	3200	200	BD/HOR	C-13D	55	100	28.4	10.2×11.2	-	12												○

■口金タイプ:GYX9.5

形式 Lamp Type	定格電圧 Voltage (V)	定格電力 Wattage (W)	全光束 Total Flux (lm)	分布温度 Color temperature (K)	定格寿命 Life (h)	点灯の向き Burning position	フィラメント 形式 Filament type	寸法 Dimension				ANSI	Fig. No.	用途 Main application											
								LCL (mm)	全長 MOL Max (mm)	外径 Outside diameter A Max (mm)	フィラメント Filament WxH (mm)			Projector	OHP	Microfilm	Fiber	Medical	Industrial	Photo finishing	Video/Movie	SSTV/Entertainment	Other		
JPD 100-1000 B/BP	100	1000	23000	3050	400	ANY	CC-6	53	90	35	17×φ7	-	13												○
JPD 100-1000 C/BP	100	1000	27000	3200	200	ANY	CC-6	53	90	35	17×φ6.5	-	13												○

Fig.9

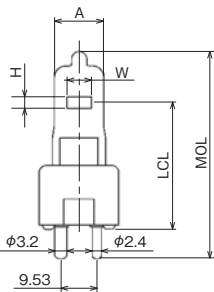


Fig.10

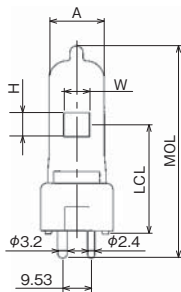


Fig.11

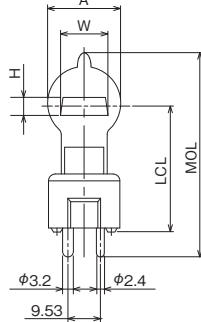


Fig.12

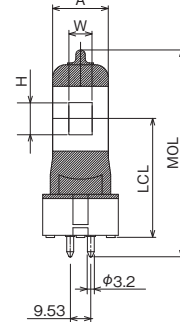
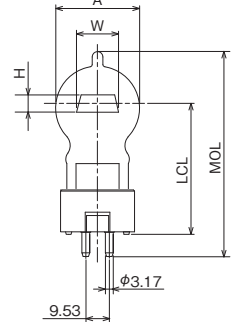


Fig.13



Single ended Lamps



口金タイプ
G9.5



口金タイプ
G17t-7



口金タイプ
P28s

■口金タイプ:G9.5

形式 Lamp Type	定格電圧 Voltage (V)	定格電力 Wattage (W)	全光束 Total Flux (lm)	分布温度 Color temperature (K)	定格寿命 Life (h)	点灯の向き Burning position	フィラメント形式 Filament type	寸法 Dimension				ANSI	Fig. No.	用途 Main application																		
								LCL (mm)	全長 MOL Max (mm)	外径 Outside diameter A Max (mm)	フィラメント Filament WxH (mm)			Projector	OHP	Microfilm	Fiber	Medical	Industrial	Photo finishing	Video/Movie	SSTV/Entertainment	Heater									
JID 120-1000	120	1000	21000	3000	1500	BD/HOR	CC-8	60.3	100	19.5	φ7.2×22.0	FEL/15H	14																		○	○
JPD 120-1000 B	120	1000	20000	3000	500	BD/HOR	CC-8	60.3	100	19.5	φ7.2×22.0	FEL/5H	14																	○	○	

■口金タイプ:G17t-7

形式 Lamp Type	定格電圧 Voltage (V)	定格電力 Wattage (W)	全光束 Total Flux (lm)	分布温度 Color temperature (K)	定格寿命 Life (h)	点灯の向き Burning position	フィラメント形式 Filament type	寸法 Dimension				ANSI	Fig. No.	用途 Main application																		
								LCL (mm)	全長 MOL Max (mm)	外径 Outside diameter A Max (mm)	フィラメント Filament WxH (mm)			Projector	OHP	Microfilm	Fiber	Medical	Industrial	Photo finishing	Video/Movie	SSTV/Entertainment	Other									
BCK 120-500	120	500	-	3250	50	BD/HOR	C-13D Prox.Ref	39.7	89	19.5	8.1×8.5	BCK	15			○																
CBA 120-500	120	500	-	3250	50	BD/HOR	C-13D Prox.Ref	44.5	92	19.5	8.1×8.5	CBA	15			○																
EGH 120-500	120	500	14000	3250	50	BD/HOR	C-13D	39.7	89	19.5	8.1×8.5	EGH	15																		○	
BRN 120-1200	120	1200	-	3350	20	BD/HOR	C-13D Prox.Ref	39.7	95	23	10.5×12.5	BRN	15			○																
BTG 120-1200	120	1200	38200	3350	20	BD/HOR	C-13D	39.7	95	23	10.5×12.5	BTG	15										○									
EPS 240-500	240	500	-	3250	50	BD/HOR	C-13D Prox.Ref	41	89	19.5	9.0×8.5	EPS	15			○																

■口金タイプ:P28s

形式 Lamp Type	定格電圧 Voltage (V)	定格電力 Wattage (W)	全光束 Total Flux (lm)	分布温度 Color temperature (K)	定格寿命 Life (h)	点灯の向き Burning position	フィラメント形式 Filament type	寸法 Dimension				ANSI	Fig. No.	用途 Main application																		
								LCL (mm)	全長 MOL Max (mm)	外径 Outside diameter A Max (mm)	フィラメント Filament WxH (mm)			Projector	OHP	Microfilm	Fiber	Medical	Industrial	Photo finishing	Video/Movie	SSTV/Entertainment	Airfield									
EGJ 120-1000	120	1000	27500	3200	400	ANY	CC-8	88.9	152	19.5	φ6.7×22.6	EGJ	16																	○		
JF 6.6A-30 P	6.6A	30	380	-	800	BD/HOR	C-8	38	85	11.5	φ1.1×6.0	-	16																			○
JF 6.6A-60 P	6.6A	60	950	-	800	BD/HOR	C-8	38	85	11.5	φ1.4×8.0	-	16																			○
JF 6.6A-200 P	6.6A	200	4700	-	300	BD/HOR	C-8	55.5	130	16	7.4×7.2×3	-	16																			○

Fig.14

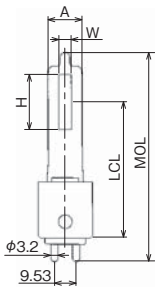


Fig.15

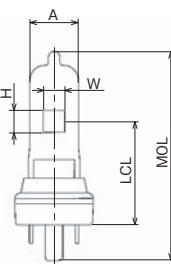
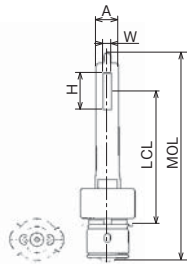


Fig.16



Single ended Lamps



口金タイプ
E11



口金タイプ
PG22-6.35



口金タイプ
PK30d

■口金タイプ:E11

形式 Lamp Type	定格電圧 Voltage (V)	定格電力 Wattage (W)	全光束 Total Flux (lm)	分布温度 Color temperature (K)	定格寿命 Life (h)	点灯の向き Burning position	フィラメント形式 Filament type	寸法 Dimension				ANSI	Fig. No.	用途 Main application											
								LCL (mm)	全長 MOL Max (mm)	外径 Outside diameter A Max (mm)	フィラメント Filament WxH (mm)			Projector	OHP	Microfilm	Fiber	Medical	Industrial	Photo finishing	Video/Movie	SSTV/Entertainment	Semiconductor		
JID 120-500	120	500	9500	2950	2000	ANY	CC-8	51	95	14	φ4×24	-	18												○

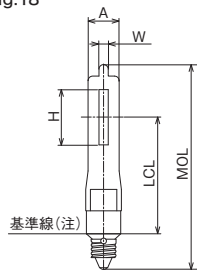
■口金タイプ:PG22-6.35

形式 Lamp Type	定格電圧 Voltage (V)	定格電力 Wattage (W)	全光束 Total Flux (lm)	分布温度 Color temperature (K)	定格寿命 Life (h)	点灯の向き Burning position	フィラメント形式 Filament type	寸法 Dimension				ANSI	Fig. No.	用途 Main application										
								LCL (mm)	全長 MOL Max (mm)	外径 Outside diameter A Max (mm)	フィラメント Filament WxH (mm)			Projector	OHP	Microfilm	Fiber	Medical	Industrial	Photo finishing	Video/Movie	Airfield	Slit Lamp	
JM 12-30/PG22	12	32	800	3200	50	ANY	CF-6	14	43	9	1.4×2.6	-	19					○	○					○
JC 12-100 25H/P	12	100	2450	3150	2500	BD/HOR	CF-6	18	48	11.5	5.7×2.9	-	19					○						
JF 12-100 20H/P	12	100	2750	3250	2000	BD/HOR	CF-6	18	48	11.5	4.8×3.0	-	19					○					○	

■口金タイプ:PK30d

形式 Lamp Type	定格電圧 Voltage (V)	定格電力 Wattage (W)	全光束 Total Flux (lm)	分布温度 Color temperature (K)	定格寿命 Life (h)	点灯の向き Burning position	フィラメント形式 Filament type	寸法 Dimension						ANSI	Fig. No.	用途 Main application								
								LCL (mm)	B Max (mm)	C Max (mm)	D (mm)	外径 Outside diameter A Max (mm)	フィラメント Filament WxH (mm)			Projector	OHP	Microfilm	Fiber	Medical	Industrial	Photo finishing	Airfield	
JF 6.6A 150 /PK	6.6A	150	3600	3100	1000	BD/HOR	CF-6	20	35	23	120	13.5	7.0×3.1	-	20									○
JF 6.6A 200 /PK	6.6A	200	4800	3100	1000	BD/HOR	CC-6	20	43	23	120	13.5	6.0×φ4.0	-	20									○

Fig.18



(注) 13.49mmの基準直径をなす位置の円周

Fig.19

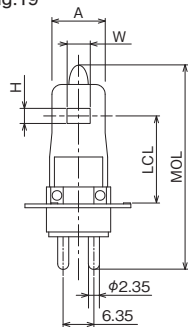


Fig.20

